

NATIONAAL HEREN TEAM: HALVE VELD AANVALSFILOSOFIE & ORGANISATIE TEGEN MAN-TO-MAN:

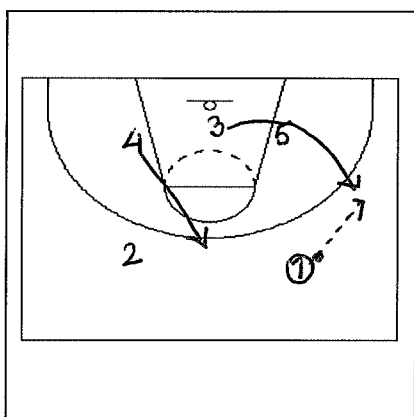
- Marco van den Berg

*“Het doel is altijd ‘smart offense’ te spelen.... Dit betekent simpel dat we: bij ieder balbezit (a) een ‘goed schot’ willen creëren, (b) zonder onnodig balverlies te leiden.”
...“(a) kan natuurlijk niet zonder (b)!”*

A. VRIJE AANVAL TEGEN MAN-TO-MAN:

“1”: PASSING GAME ALS BASIS:

Als onze Setplays geen goed schot opleveren, vallen we automatisch terug op onze Passing Game (“1”):



- Standaard “3 out” passing game;
- Entry-pass kan uit een laag-screen of een stack;
- Weak side man start hoger (‘tilted/ shielded 2-1-2’)

ALGEMENE REGELS:

Pass:

- Na een pass, snij naar de basket;
- Na een pass, screen op de bal;
- Na een pass, screen weg van de bal;
- Na een pass naar een postende speler, split the post;
- Na een pass, snij naar de open zone op het veld.

Low Post:

- Low post vraagt altijd om de bal;
- Na het ontvangen van de bal, kijk eerst inside en daarna naar de weakside;
- Volg de algemene regels voor een pass, na zelf gepast te hebben;
- Speel ‘tegenover’ de high post: hij snijdt laag, jij snijdt hoog.

High Post:

- Begin altijd het tweemans-spel/interchange met de Low post;
- Na ontvangen van de bal: eerst inside, daarna weakside;
- Snij naar de basket als de low post de bal ontvangt;
- Volg de algemene regels voor een pass na gepast te hebben.

Algeheel:

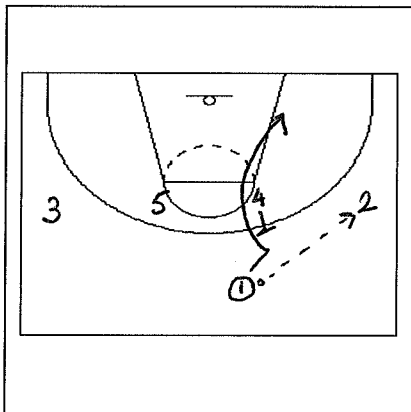
- Ren altijd eerst je fast break;
- Aanval mag vanuit iedere setting of positie gestart worden;
- 3 passes vóór een schot poging, behalve als de pass een lay-up oplevert;
- 1 op de 3 passes naar de postende speler;
- Triple Threat: (1) pass inside, (2) shoot, (3) drive.

Rebound:

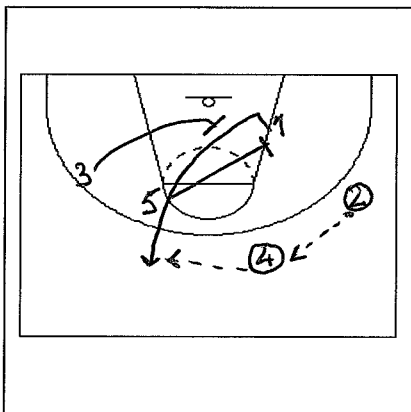
- 3, 4, 5 crashen op iedere bal;
- 2 crasht op lange rebound (vrije worplijn);
- 1 safety (middencirkel).

B. SETS TEGEN MAN TO MAN:

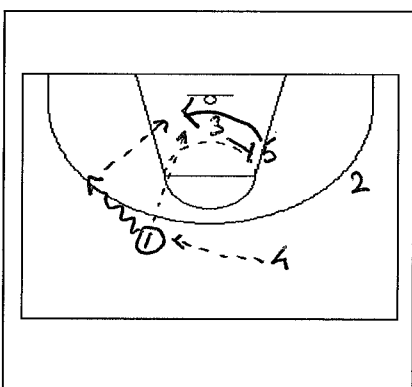
"2": Hoge 1-4, UCLA screen, screen the screener (2x)



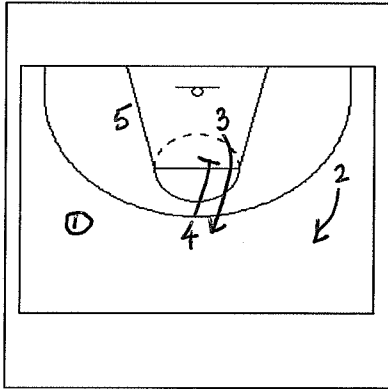
- Dit is de klassieke 1-4 entry met het zogenaamde UCLA screen



- 1 gebruikt 5 (pinch/ medium post!) en eventueel 3 om vrij te komen voor de balreversal via 4.

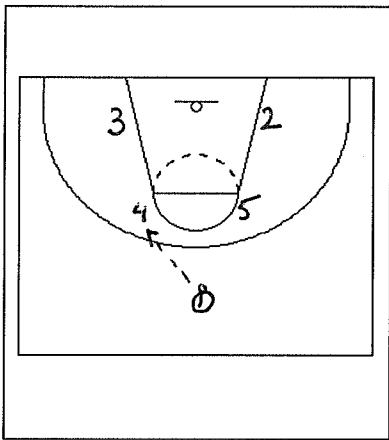


- 3 zet een hard backscreen;
- als 5's man anticipeert, is de lob-optie aanwezig;
- 3 draait zich dan om om 5's verdediger uit te blokken voor de lob-pass (niet uitgebeeld).

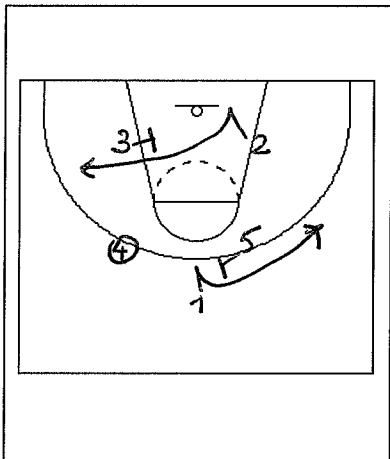


- Geen optie?;
- 4 screent de screener 3.

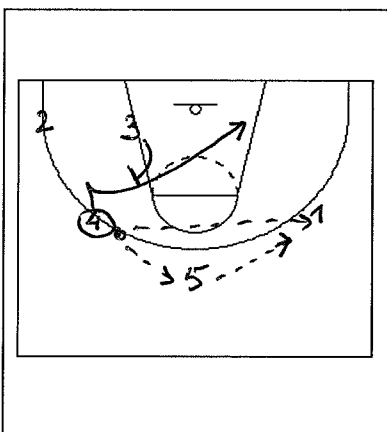
“2 Down”: Vanuit een Box naar een Shuffle



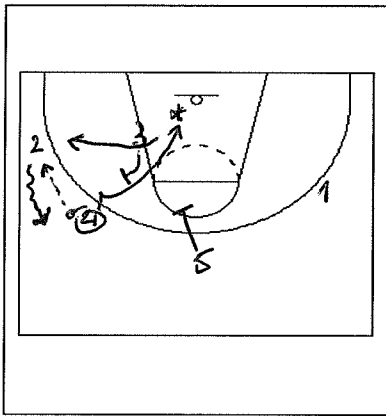
- 1 kiest entry: weg van de beste schutter (2)



- 4 pivoteert en leest:
 - het flarescreen van 5 voor 1;
 - het baselinescreen van 3 voor 2.

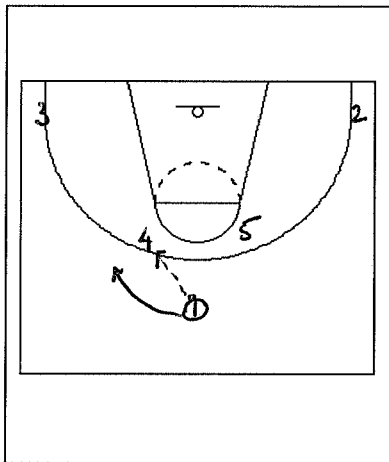


- Swing naar Shuffle:
 - de balreversal levert altijd de shufflecuts op;
 - 3 zet het backscreen;
 - krijgt vervolgens het downscreen van 5;
 - optie: 3 & 5 zetten het staggered screen voor 2.

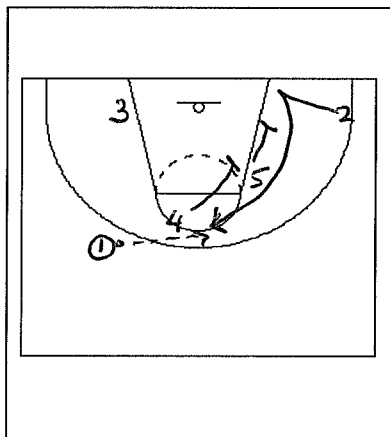


- Bal naar 2 levert op:
-“Ballside shuffle”:
- 3 zet hoger backscreen om 4 aan de balside post vrij te screenen;
- 2 kan bal ook skippen naar 1.

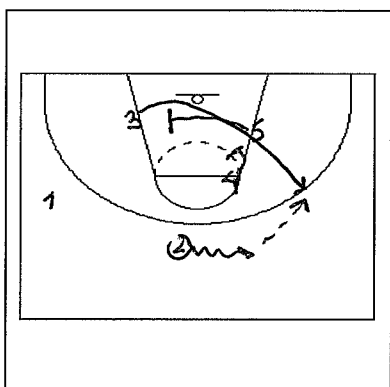
“3”: Dubbel stagger vanuit hand-back



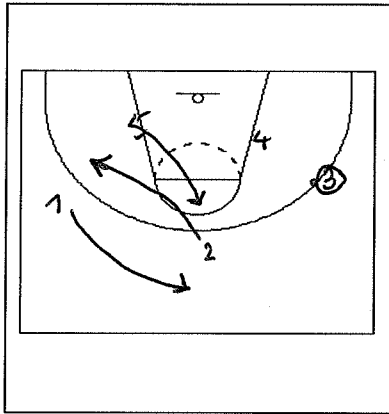
- 3 en 2 staan wijd in de hoeken;
- 1 passt naar 4 en krijgt de bal terug.



- Eerste staggered screen voor 2

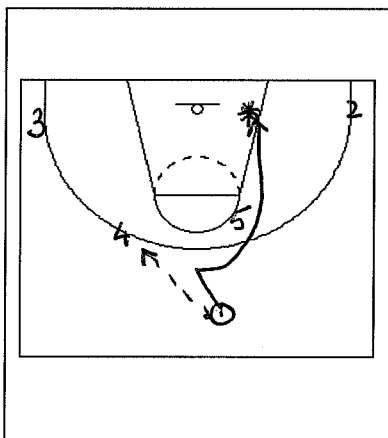


- Tweede staggered sceen voor 3

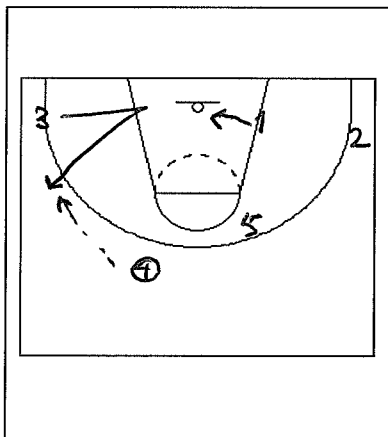


- Standaard Passing Game;
- Geen directe optie? Kijk naar:
 - Inside,
 - Schot,
 - drive.

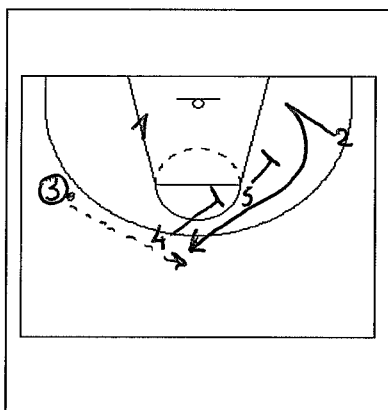
"3-Side": Dubbel Stagger vanuit UCLA screen



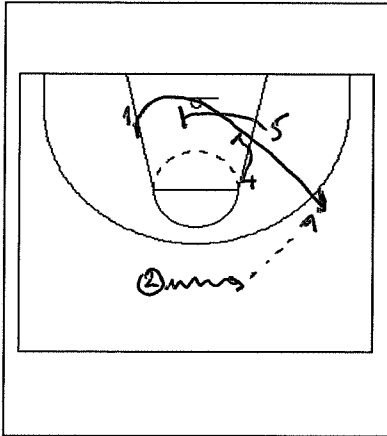
- Entry als bij 3;
- Nu gebruikt 1 na fake, het weak side UCLA-pick.



- 3 loopt z'n man naar de block en snijdt in 45 graden naar buiten voor een pass.

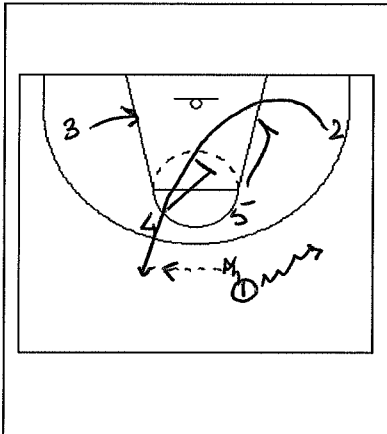


- 2 ontvangt de eerste stagger;
- 1 post op in strong side post.

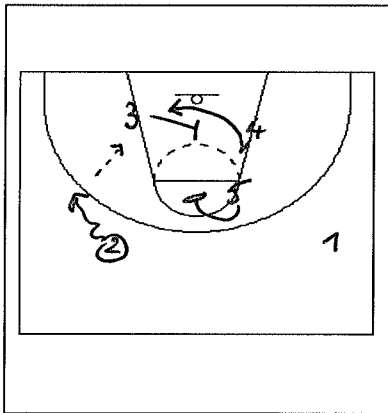


- 1 ontvangt tweede stagger

“4”: Screen voor weak side medium post na screen the screener

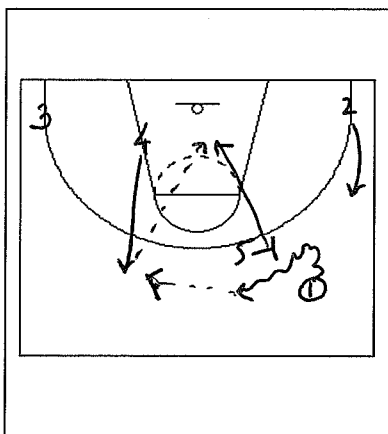


- 2 gebruikt 5 & 4 om vrij te komen voor guard-guard pass;
- 3 beweegt bucket in



- Timing: op het moment dat 2 de bal heeft ontvangen, backscreent 3 voor 4!
- Daarna downscreent 5 voor 3

“5”: Europe's Play – Ballscreen High Low



- Dit ballscreen spreekt voor zichzelf;
- Elk Europees'team speelt het in een of andere vorm
- Nota bene Ballscreen moet laag geplaatst worden om squeeze te voorkomen!